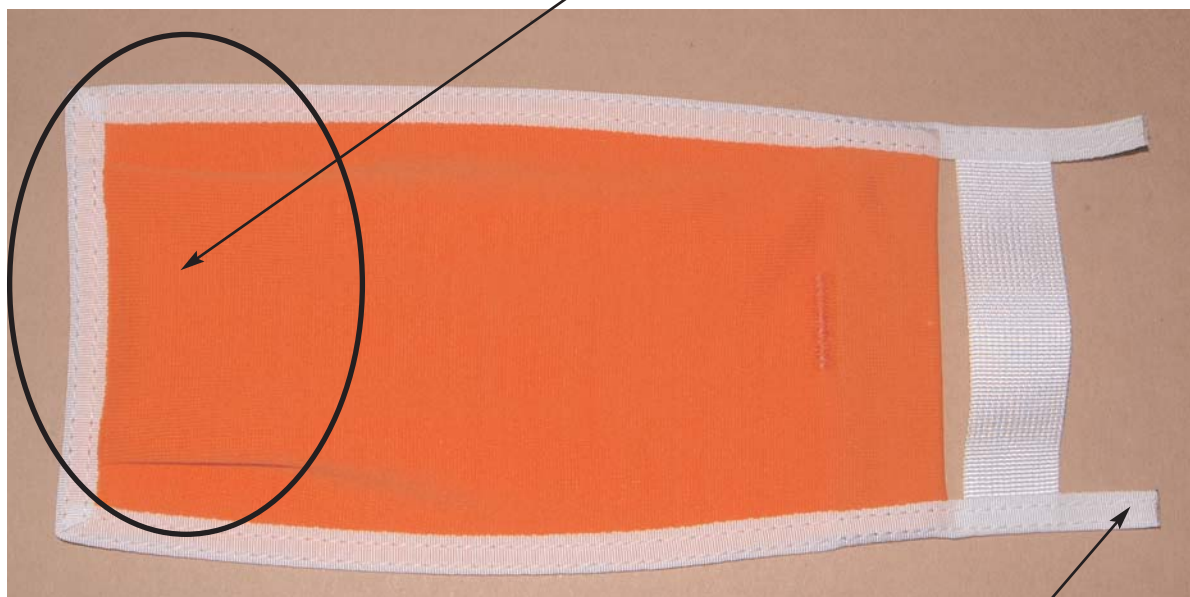


DOSSIER :

DOCUMENT DE MONTAGE DE POCHETTE HD

Montage de la pochette HD avec logement poignée FF:

1° positionner la face avec l'embue de matière face à vous



2° replier le surplus de galon vers l'intérieur de la pochette



DOSSIER :

DOCUMENT DE MONTAGE DE POCHETTE HD

3° placer la pochette sur le sac en alignant le bord du spandex avec le talon du coin de sac.



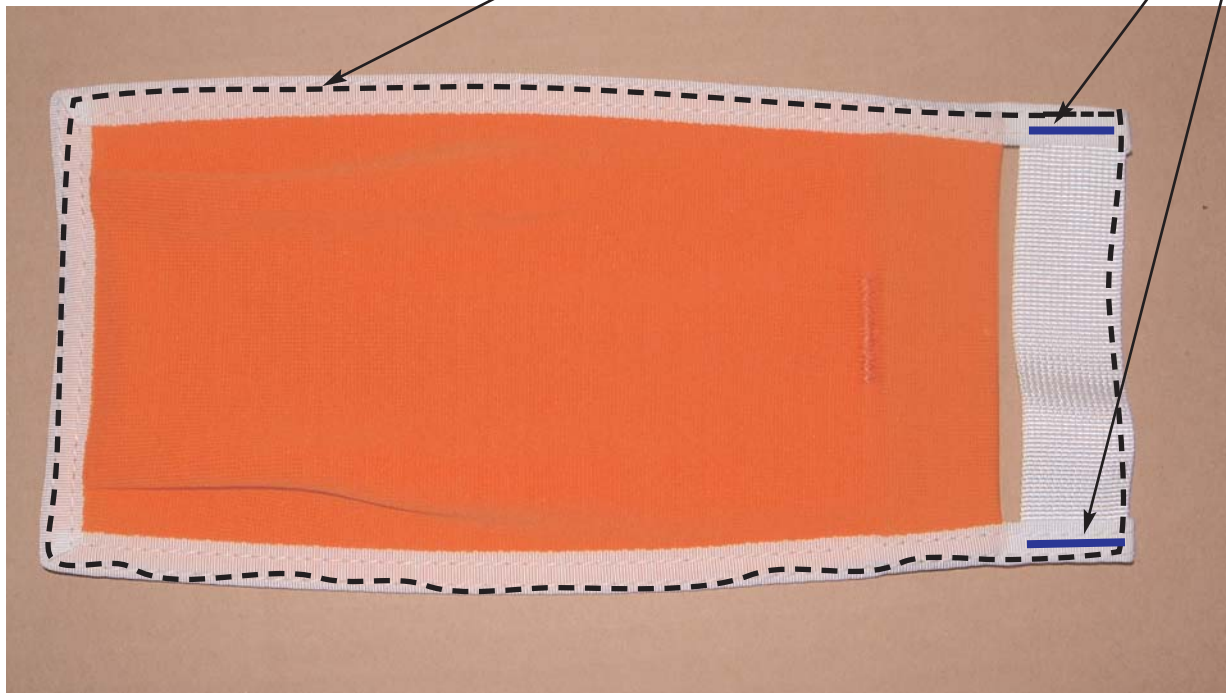
4° bien aligner le galon du dossier contre le galon de la pochette sur toute sa longueur.



DOSSIER :

DOCUMENT DE MONTAGE DE POCHETTE HD

5° pour la couture: faire une couture en rectangle tout autour et faire des bartacks ou des zig-zags en bout. Laisser bien à plat le logement de la poignée, en mettant l'élastique en légère tension.



Pour info:

le logement de la poignée FF maintient la petite partie de celle-ci si le talon de coin de sac ne permet pas une bonne sécurisation à lui seul.

le blocage peut donc se faire avec le logement et/ou directement avec le talon de coin de sac.

